

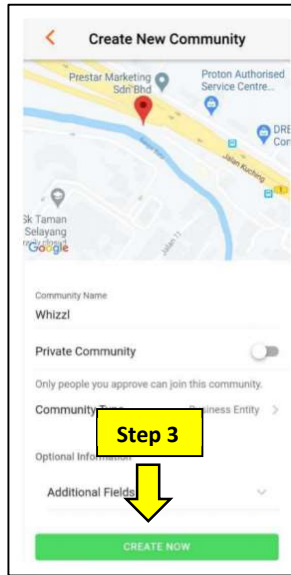
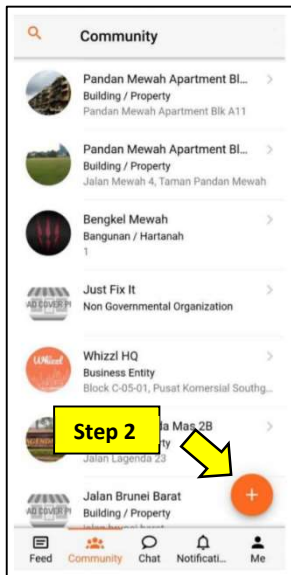
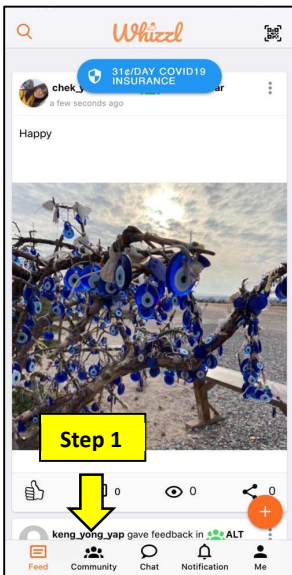
Whizzl BVMS 指南

1. 下载并注册/登入



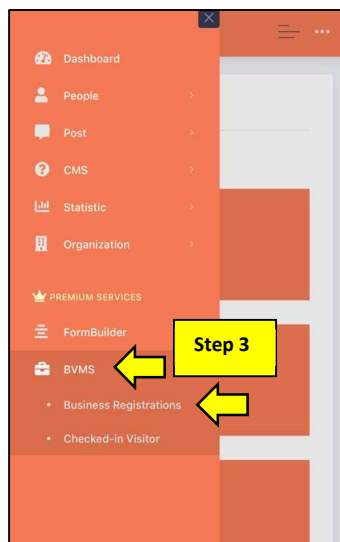
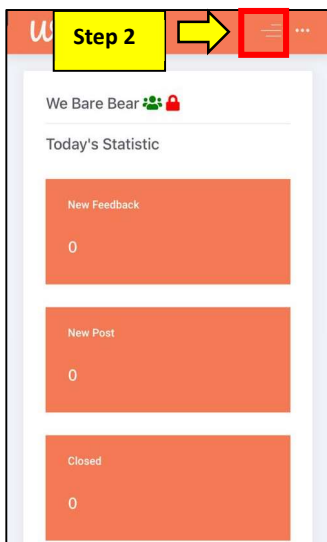
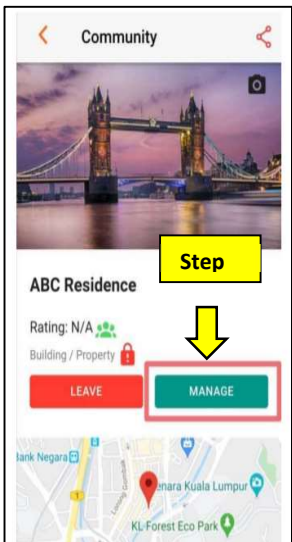
1. 扫描二维码以下载应用程序。
 2. 选择注册方式。（面子书、推特、谷歌或电话号码）
- * 访客模式仅允许查看帖子页面。

2. 如何创建社区？

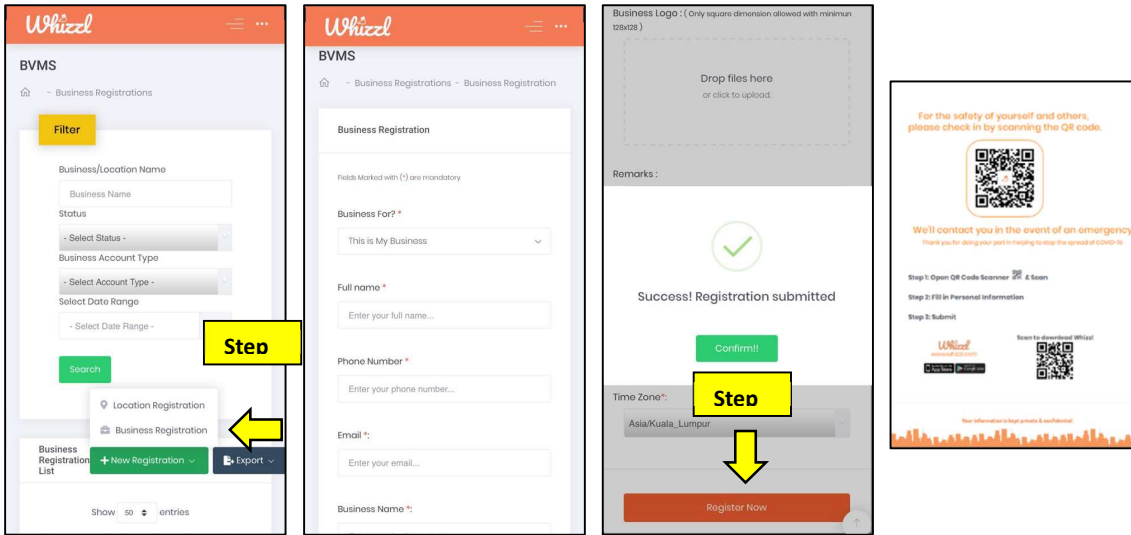


- 步骤 1: 点击 **Community**
步骤 2: 创建新社区
步骤 3: 填写信息并点击 **Create Now**

3. 如何访问和注册 Business Visitor Management System (BVMS)?

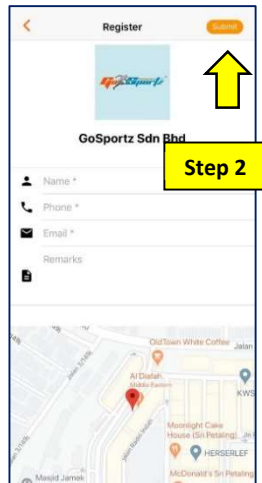


- 步骤 1: 点击 **Manage**
步骤 2: 点击主目录
步骤 3: 点击 **BVMS**
-Business Registrations



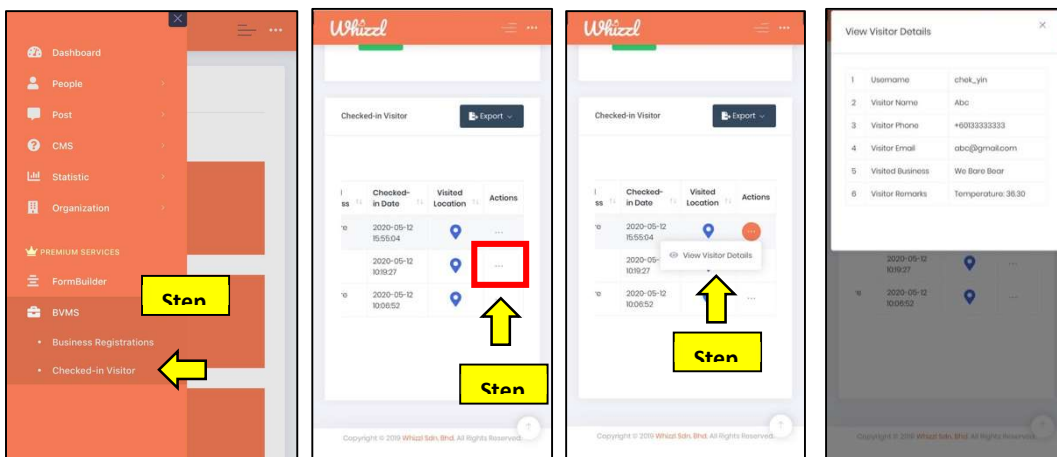
步骤 4: 在 **New Registration**，点击 **Business Registration**，填写商业信息。
 步骤 5: 点击 **Register Now**。将会收到确认邮件并附带二维码。

4. 如何登记?



步骤 1: 扫描二维码
 步骤 2: 填写个人信息并提交

5. 查阅访客记录



步骤 1: 点击 **BVMS – Checked in Visitor**
 步骤 2&3: 向左滑动并点击操作按钮以查阅访客记录